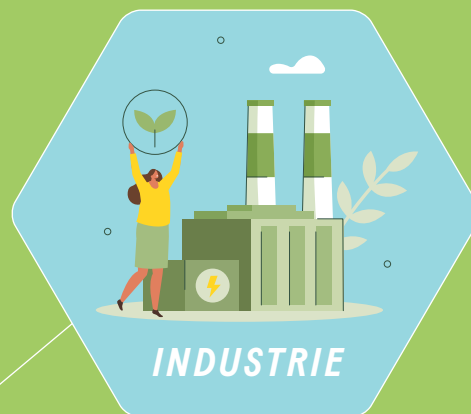
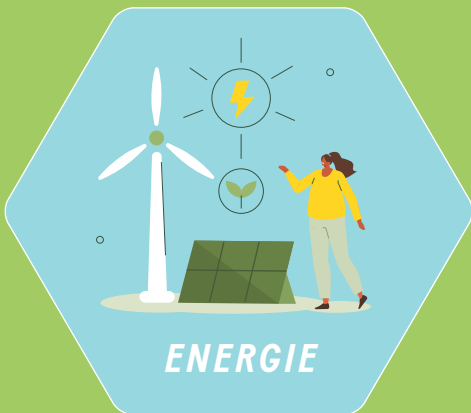


ZUKUNFT DEUTSCHLAND

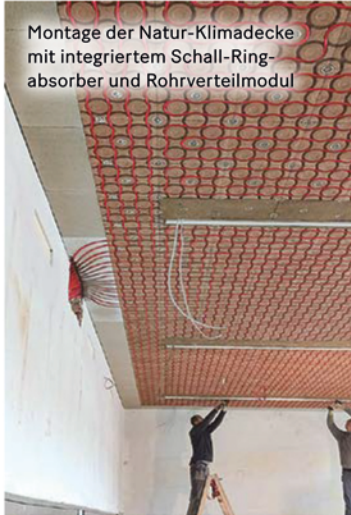


www.reflex-portal.de
EINE PUBLIKATION DES REFLEX VERLAGES April 2023

**REFLEX
VERLAG**

Die Natur-Klimadecke

Geringe Emissionswerte, Energieeffizienz und wiederverwendbare Produkte – das sind nur drei der vielen Anforderungen an nachhaltige Gebäudekonzepte und emissionsarmes Bauen. Für die Zukunft der Bauwirtschaft werden Green Buildings mit Zertifizierungen unumgänglich. ArgillaTherm hat dafür den Grundstein gelegt – und ist nun weltweit das erste Unternehmen mit einer produkt-spezifischen testierten Umweltproduktdeklaration (UPD) für



Montage der Natur-Klimadecke mit integriertem Schall-Ringabsorber und Rohrverteilmödul

Lehmplatten nach DIN 18948. Der entscheidende Faktor für eine bestmögliche QNG- beziehungsweise DGNB-Gebäudezertifizierung, was den Wert der Immobilie deutlich steigert und neuartige Fördermöglichkeiten eröffnet.

Die Natur-Klimadecke von ArgillaTherm ist ein Klimatisierungssystem für nachhaltige und energieeffiziente Gebäudekonzepte. Herzstück sind die mit Ton veredelten Hochleistungs-Lehmmodule. Aufgrund des einzigartig hohen Tonanteils von circa 50 Prozent kann die Luftfeuchtigkeit im Raum optimal reguliert, sprich, sehr schnell und im großen Umfang aufgenommen, zwischengespeichert und wieder abgegeben werden. Das besondere Alleinstellungsmerkmal! In der Regel kann somit auf eine mechanische Luftentfeuchtung verzichtet werden, was Investitionskosten spart und die Betriebskosten deutlich reduziert (um circa 6 Euro pro Quadratmeter im Jahr). Auf Wunsch können Feuchte-Simulationen mithilfe einer speziell entwickelten Software vom Fraunhofer-Institut durchgeführt werden.



Das Finanzministerium Dresden wurde mit 1.600 Quadratmetern Natur-Klimadecke ausgestattet.

Die vollautomatisierte Produktion der Hochleistungs-Lehmmodule ist nahezu CO₂-neutral und findet unter Aufsicht externer Werksprozesskontrollen statt. „Made in Germany“ gewährleistet kurze Transportwege, Liefersicherheit und Preisstabilität.

Die Montage des Systems erfolgt bis zur Oberflächenbeschichtung im Trockenbau. Die Module können je nach Einbausituation individuell angepasst werden. Da das Rohr erst danach vor Ort in die Rillenstruktur eingelegt wird, sind keine Rohrkupplungen nötig.

Nachhaltig, ressourcenschonend, klimaneutral – wie urbanes Wohnen von morgen aussehen kann, stellten Studenten beim letzten Solar Decathlon Europe (SDE) vor.

Das Team der Fachhochschule Aachen entwickelte für den internationalen architektonischen und energietechnischen Wettbewerb ein visionäres Energiekonzept, dessen Herzstück Natur-Klimadecken bilden – in Kombination mit Photovoltaikelementen, Eisspeicher und Fassadenbegrünung. Zahlreiche namhafte Objekte wurden bereits mit den Natur-Klimadecken ausgestattet, wie das Finanzministerium Dresden oder das Kunsthaus in Wiesbaden. In der Josef-Schwarz-Schule in Heilbronn – Deutschlands größtem Schulbauprojekt – laufen derzeit die Montagearbeiten. Dort werden über 20.000 Quadratmeter Hochleistungs-Lehmmodule verlegt. Weitere Informationen gibt es unter:

<https://argillatherm.de>